

le port de DunkERQUE

e-mensuel de l'activité portuaire

#46
Mai/10



Terminal roulier Les autocars avec passagers transitent par Dunkerque

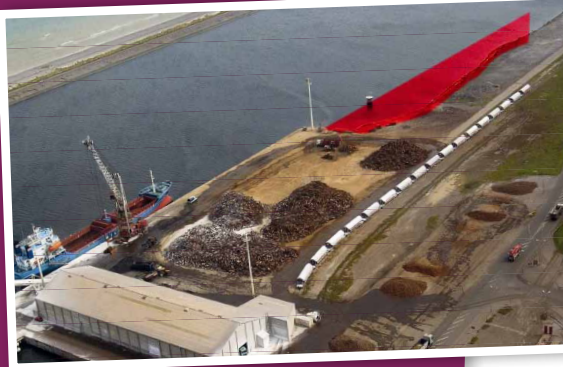
La compagnie **NORFOLKLINE** vient de lancer son activité de transbordement d'autocars avec passagers. Jeudi 8 avril 2010, deux premiers autocars **EUROLINES** avec des passagers en provenance d'Europe de l'Est, ont embarqué sur le navire « **MAERSK DOVER** ».

Pour permettre la mise en place des différents contrôles des passagers avant embarquement (Police aux Frontières, Douanes Françaises et United Kingdom Border Agency), suivis de l'enregistrement par **NORFOLKLINE**, Dunkerque-Port a mis en place un bâtiment neuf et équipé, situé à l'entrée du terminal transmanche. Les autocars doivent se présenter à ces contrôles 75 mn avant l'embarquement (au titre de la réglementation de la Zone d'Accès Restreint). Ils sont contrôlés par les agents d'**EA-MUS CORK SECURITY**, en amont du terminal.

Pour l'instant, la compagnie **NORFOLKLINE** accueille sur ses navires 15 bus par semaine dans le sens **Douvres-Dunkerque** et espère développer ce trafic en prévision des Jeux Olympiques de Londres en 2012.

Terminal multivrac Démarrage des travaux d'extension

Les travaux d'extension du terminal **multivrac** ont démarré dans le Bassin Maritime. Cet investissement de 11 M€ consiste en la réalisation d'un quai de 280m avec 16m de tirant d'eau et d'un terre-plein de 3,5 ha. La mise en service est prévue en octobre 2011.



Le 31 mars 2010, Stéphane RAISON, Directeur de l'Aménagement et de l'Environnement de Dunkerque-Port, et Roger DURAND, Président de l'Université du Littoral Côte d'Opale (ULCO), ont signé **deux conventions de collaboration**. L'une porte sur le financement d'une thèse consacrée à l'étude de la mise en mouvement des sables par le vent dans les zones dunaires de la façade littorale portuaire. La seconde permettra de mettre en

place un partenariat de long terme (5 ans), afin de réaliser un suivi scientifique régulier des plages du **Braek** et du **Clipon**, conformément aux engagements du port en matière de gestion environnementale liée au développement du terminal méthanier.

Cet engagement mutuel signe la volonté forte pour Dunkerque-Port de s'orienter vers une meilleure gestion partagée de sa façade littorale en concertation avec des scientifiques d'un laboratoire universitaire et CNRS reconnu de la région Nord-Pas-de-Calais (Laboratoire d'Océanologie et de Géosciences). Il s'agit également pour Dunkerque-Port de s'engager dans une démarche de gestion qui mobilisera les services techniques du port et les scientifiques en prenant en compte les possibles impacts du changement climatique sur les littoraux.



Du 6 au 8 avril 2010, la Direction Commerciale de Dunkerque-Port a participé à la 16^{ème} édition du **Salon Intermodal de Sao Paulo**, consacré à la logistique et au transport international.



Courant avril, le chantier **ARNO Dunkerque** a accueilli, en forme 6, le **CRISTOBAL COLON**, une des deux dragues géantes de **JAN DE NUL** (longueur 223 m).



La Direction Commerciale sera présente au **MEDFEL**, à **Perpignan**, du 4 au 6 mai 2010 sur le stand G37.